



SEJOUR MULTI ACTIVITES AU CANADA

L'hiver au Lac Blanc

9 jours / 7 nuits

Minimum : 10 participants - Maximum : 40 participants

Partez à la découverte de l'hiver québécois et vivez une expérience unique et inoubliable! Coupée du monde, perdue au cœur d'une nature généreuse, la Pourvoirie du Lac Blanc vous accueille dans une ambiance conviviale et familiale. Surplombant le beau lac blanc, l'auberge et les chalets raviront tous les amoureux de calme et de tranquillité. C'est également l'endroit idéal pour pratiquer une avalanche d'activités hivernales typiques comme la motoneige, le traineau à chiens, les glissades sur tube, le hockey sur glace, etc... L'accès illimité au centre aquatique vous offrira détente et relaxation après une riche journée à « jouer » dehors! Et pour peaufiner ce séjour, vous visiterez Montréal et Québec, les deux villes phares de l'Est canadien.

VOUS AIMEREZ

- *Partir sur les pistes en motoneige durant une journée complète*
- *Séjourner dans un hébergement familial disposant d'un centre aquatique*
- *Séjourner en centre ville à Montréal et à Québec pour vous y balader*

VOTRE ITINERAIRE

JOUR 1 : FRANCE / MONTRÉAL

JOUR 2 : MONTRÉAL / SAINT-ALEXIS-DES-MONTS

JOUR 3 : SAINT-ALEXIS-DES-MONTS

JOUR 4 : SAINT-ALEXIS-DES-MONTS

JOUR 5 : SAINT-ALEXIS-DES-MONTS

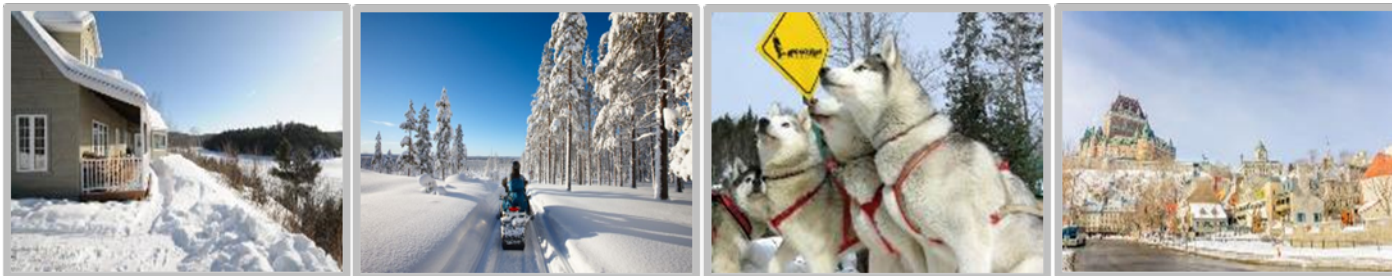
JOUR 6 : SAINT-ALEXIS-DES-MONTS

JOUR 7 : SAINT-ALEXIS-DES-MONTS / QUÉBEC

JOUR 8 : QUÉBEC / FRANCE

JOUR 9 : FRANCE

AmériGo



JOUR 1 : FRANCE → MONTRÉAL

Envol à destination de Montréal. *Capitale culturelle du Québec, Montréal est une ville moderne et cosmopolite, aussi incroyable l'hiver que l'été. Flânez dans le vaste réseau souterrain piétonnier de 33 km souvent appelé « ville souterraine », admirez la beauté de la ville recouverte de son manteau blanc depuis les hauteurs du Mont-Royal. Ici l'hiver est un moment unique et tellement dépaysant !*

Arrivée et accueil par votre guide local. Transfert et installation à l'hôtel, situé au centre-ville.

Dîner libre.

Nuit à l'hôtel en centre-ville.

JOUR 2 : MONTRÉAL / SAINT-ALEXIS-DES-MONTS

(135 KM – ENVIRON 2H)

Petit-déjeuner.

Visite guidée de Montréal. Heureux mariage de charme européen et d'effervescence nord-américaine, Montréal séduit par son contraste harmonieux d'architecture ancienne et de modernisme. Nichée au cœur du majestueux fleuve Saint-Laurent, l'île de Montréal est une métropole cosmopolite qui ne compte pas moins de 120 nationalités différentes. Lors de cette visite guidée, découvrez le Vieux-Montréal et ses anciens édifices, la place d'Armes, la place Jacques-Cartier et la basilique Notre Dame de style gothique dont les vitraux retracent l'histoire de Montréal. Voyez le Mont-Royal appelé « la montagne » par les montréalais, le Stade Olympique, site des jeux d'été de 1976. Déambulez dans le centre-ville où de vieux édifices élégants côtoient des gratte-ciels aux lignes modernes.

Déjeuner de smoked meat, spécialité montréalaise (sandwich composé de tranches de viande de bœuf fumée).

Route vers votre étape nature, à Saint-Alexis-des-Monts. Située dans la région de la Mauricie, entre Montréal et Québec, la **Pourvoirie du Lac Blanc** sera votre petit nid pour les 5 prochaines nuits. Vous logerez dans l'auberge principale ou dans l'un des 12 beaux et grands chalets à partager de 4 chambres, toutes équipées d'une salle de bain privée. Chaque chalet possède également une cuisine équipée et un salon avec poêle. L'auberge principale accueille une salle à manger, un bar avec foyer et télévision, et un salon privé avec foyer. Vous aurez un accès illimité au centre aquatique qui est équipé d'une piscine intérieure, d'un bain à remous, d'un sauna sec et d'une salle d'exercices.

Installation à la Pourvoirie du Lac Blanc pour 5 nuits.

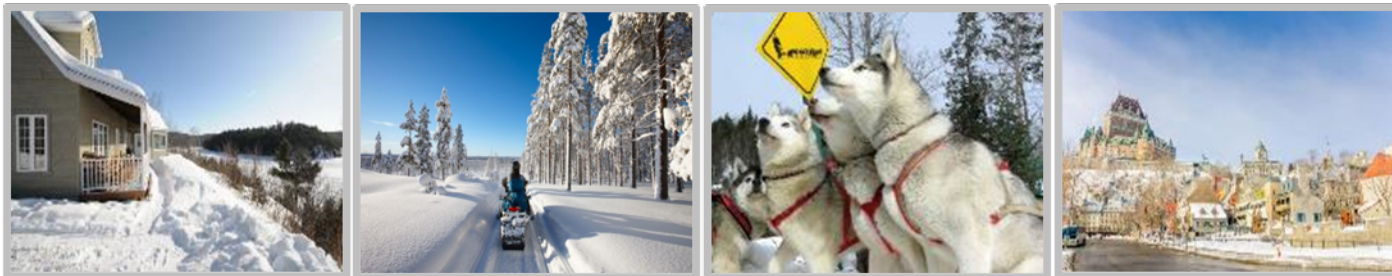
Dîner à l'auberge.

JOUR 3 : SAINT-ALEXIS-DES-MONTS

Petit-déjeuner.

Ce matin, c'est un moment fort qui vous attend, vous partez pour une balade d'une demi-journée en **traîneau à chiens**. Ils n'attendent que vous pour glisser à travers lacs et forêts enneigés. Rencontre avec les chiens, préparation des attelages, directives et c'est le départ ! Tel un « musher », vous conduisez votre propre traîneau à travers les sentiers aménagés. Un moment magique et inoubliable!

Retour à l'auberge pour le **déjeuner**.



Après-midi libre pour vous permettre de vous familiariser avec le site et d'expérimenter les nombreuses activités en libre accès : ski de fond, raquettes, patins à glace, glissades sur tube, centre aquatique avec piscine intérieure, sauna et bain à remous. Mais vous pourrez aussi recruter vos partenaires de jeux et former votre équipe pour participer à une partie endiablée de hockey sur glace ou de ballon-balai.

Dîner sur place et **nuît**.

JOUR 4 : SAINT-ALEXIS-DES-MONTS

Petit-déjeuner.

Rencontre avec votre guide-animateur pour une initiation **survie en forêt**. Apprenez comment construire un abri de fortune, préparer un feu sur la neige et bien d'autres techniques qui vous permettront d'agir comme un vrai « coureur des bois ».

Retour à l'auberge pour **déjeuner**.

Après-midi libre pour profiter des activités du site. De nombreux sentiers s'offrent à vous pour pratiquer la randonnée en raquettes ou ski de fond. A travers la forêt, respirez le bon air pur et appréciez la tranquillité des lieux...

Dîner sur place et **nuît**.

JOUR 5 : SAINT-ALEXIS-DES-MONTS

Petit-déjeuner.

Une journée d'exception vous attend aujourd'hui : une **balade guidée en motoneige**. Après la remise de votre combinaison grand froid (habit, bottes, mitaines et casques) et les consignes essentielles de sécurité, vous voilà partis pour sillonner les sentiers enneigés, entre lacs et forêts. Votre guide est là pour donner le rythme et vous prenez un vrai plaisir à découvrir de nouvelles sensations de vitesse.

L'activité motoneige sera encadrée par 1 guide pour 7/8 motoneiges. En fonction de la taille du groupe, elle peut être organisée sur 2 journées pour permettre des rotations. Profitez d'un **déjeuner** au bar ou à la salle à manger de la Pourvoirie du Lac Blanc lors de la journée.

Dîner sur place et **nuît**.

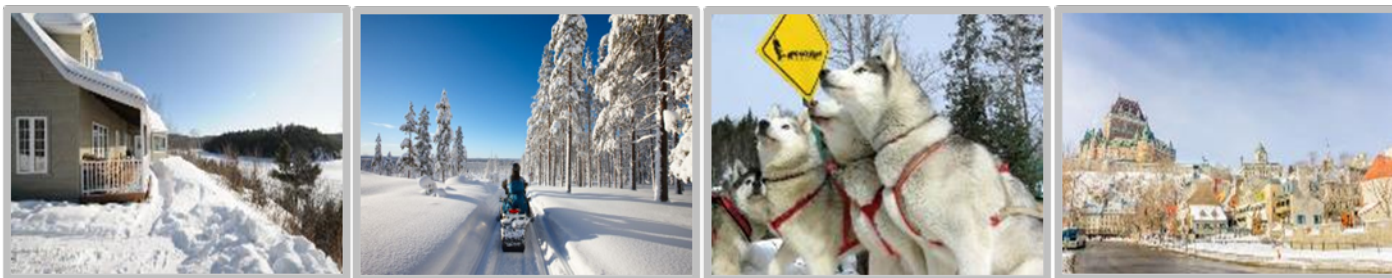
JOUR 6 : SAINT-ALEXIS-DES-MONTS

Petit-déjeuner.

Matinée libre sur le site de la Pourvoirie du Lac Blanc. Profitez de cette belle matinée libre pour peaufiner votre technique de patin à glace ou bien revenir en enfance en allant faire quelques glissades sur tubes.

Déjeuner.

Dans l'après-midi, vous profiterez d'une **animation trappeur** au site des tentes prospecteurs. Ici, le trappeur n'est pas un mythe, il existe encore et son activité de piégeage, de travail et de négoce de la fourrure est reconnue et réglementée par les administrations canadiennes et québécoises : vous l'apprendrez lors de cette animation avec



votre guide-trappeur.

En fin de journée, rendez-vous à l'auberge pour **une animation « Parlure Québécoise »**. L'occasion d'une franche rigolade sur les expressions québécoises si particulières.

Dîner sur place et nuit.

JOUR 7 : SAINT-ALEXIS-DES-MONTS / QUÉBEC

(200 KM – ENVIRON 2H30)

Petit-déjeuner.

Route vers Lévis où vous empruntez le traversier pour rejoindre Québec, d'où vous jouissez d'une vue imprenable sur la plus européenne des villes nord-américaines.

Visite guidée de Québec. Découvrez les plaines d'Abraham, la place Royale où Samuel de Champlain y construisit sa première cabane au Canada, le château Frontenac surplombant le fleuve Saint-Laurent, la vieille ville et ses remparts, le quartier Petit-Champlain aux ruelles tortueuses, la place d'Armes, etc.

Déjeuner dans le vieux Québec.

Puis temps libre pour flâner à votre rythme dans les ruelles pavées du Vieux-Québec

Dîner libre.

Nuit à l'hôtel en centre-ville (quartier Saint-Roch).

JOUR 8 : QUÉBEC / MONTRÉAL → FRANCE

(275 KM – ENVIRON 3H15)

Petit-déjeuner.

Vous partirez pour un petit détour au **parc de la Chute-Montmorency**. *Cette chute se situe à 8 km à l'est de Québec, en face de l'Île d'Orléans. Une fois et demie plus haute que les Chutes du Niagara, elle est toutefois moins impressionnante par son débit d'eau. En hiver, par temps très froid, les fines éclaboussures projetées par la chute gèlent. Celles-ci finiront par former, au pied de la chute, le fameux Pain de Sucre : un cône de glace naturel très impressionnant.*

Puis départ vers Montréal. En cours de route, **déjeuner en musique dans une cabane à sucre**. Ambiance conviviale et chaleureuse garantie !

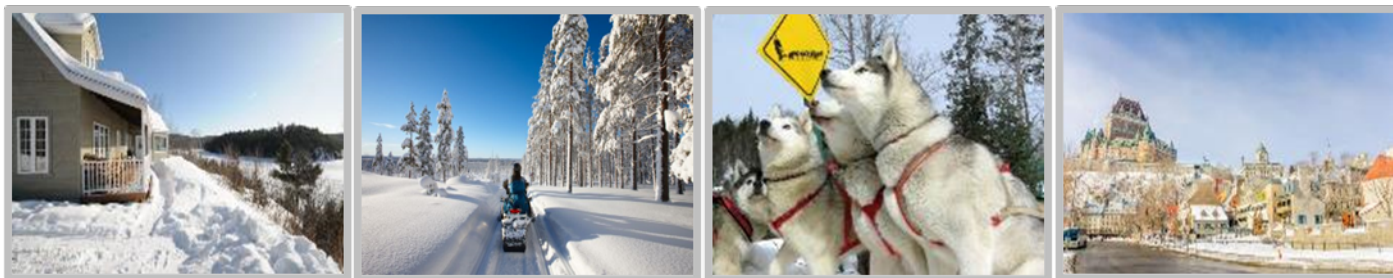
Selon les horaires de vol, vous serez transférés directement à l'aéroport, ou vous pourrez profiter des quelques heures qui vous restent pour faire vos derniers achats au centre-ville de Montréal.

Assistance aux formalités d'embarquement.

Envol décollage à destination de la France. Dîner et nuit à bord.

JOUR 9 : FRANCE

Petit déjeuner à bord. Arrivée en France dans la journée.



SEJOUR MULTI ACTIVITES AU LAC BLANC Hiver 2025/2026

PRIX DE VENTE AU DEPART DE PARIS

Dates de départ	Prix de vente TTC/ pers. à partir de	Supplément single (1)	Réduction triple (2)	Réduction quad (3)	Réduction enfant 5-11 ans
17 janvier 2026	2 330 €	565 €	-35 €	-60 €	-370 €
07 février 2026 <i>Rencontrez Bonhomme Carnaval !</i>	2 570 €	705 €	-55 €	-90 €	-400 €
21 février 2026	2 630 €	705 €	-55 €	-90 €	-400 €
28 février 2026	2 500 €	605 €	-35 €	-60 €	-400 €
14 mars 2026	2 230 €	445 €	-20 €	-40 €	-320 €
Supplément motoneige solo	260 €	260 €	260 €	260 €	-
Réduction non pratique de la motoneige	-80 €	-80 €	-80 €	-80 €	-
Supplément twin	20 €	-	-	-	-

⁽¹⁾ Chambre individuelle : ajouter le supplément solo motoneige

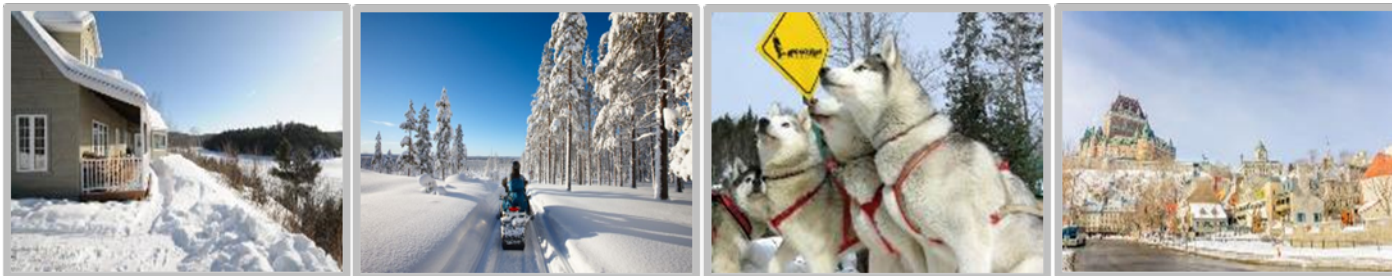
⁽²⁾ Chambres composées de deux lits doubles à partager. Tarif n'incluant pas le supplément motoneige solo pour la 3^e personne.

⁽³⁾ Chambres composées de deux lits doubles à partager.

⁽⁴⁾ 1 ou 2 enfant(s) âgé(s) de 5 à 11 ans et partageant la chambre avec 2 adultes, pour des enfants avec un seul adulte le premier enfant compte comme un adulte.

CES PRIX COMPRENNENT :

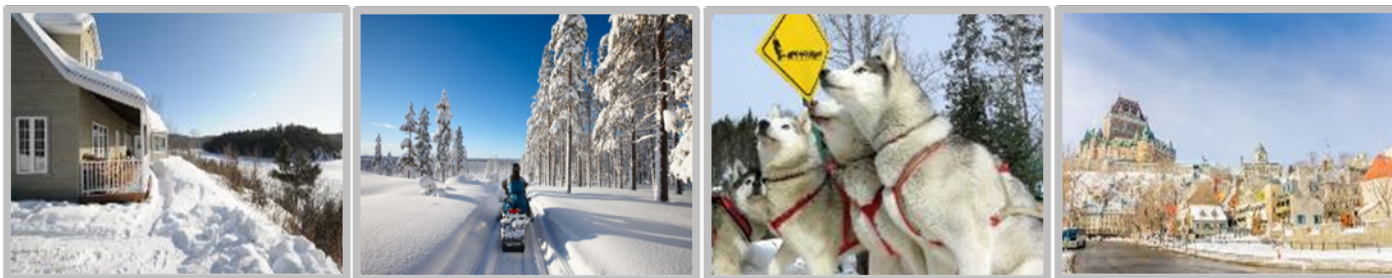
- Les vols internationaux France / Montréal / France en classe économique avec Air France ou Air Transat.
- Les transferts et transports terrestres en autocar privé adapté au nombre de participants.
- Les services de guides lors des visites guidées, des animateurs et des guides spécialisés durant le séjour à la pourvoirie du Lac Blanc.



- Les visites, activités et excursions mentionnées au programme (l'accès grâce à l'effigie au Carnaval de Québec sur le départ du 07/02).
- L'hébergement pour 7 nuits en base chambre double dans les hôtels de 1^{ère} catégorie standard mentionnés ou similaires :
 - Montréal : Suites Labelle
 - Saint-Alexis-des-Monts : Pourvoirie du Lac Blanc
 - Québec : Royal William
- La pension complète du petit déjeuner du jour 2 au déjeuner du jour 8 (moins 1 repas), dont le repas du réveillon du 31 décembre sur le départ du 28/18.
- Le port de bagage (in/out) à la pourvoirie du Lac Blanc (un bagage par personne).
- Les taxes et le service dans les hôtels et les restaurants.
- Les taxes provinciales et fédérales non remboursables (TVQ et TPS).
- Les taxes d'aéroports internationales, la TSBA et la surcharge carburant : 415€ de Paris (révisables).

CES PRIX NE COMPRENNENT PAS :

- Les repas mentionnés comme libres.
 - Les boissons (sauf eau en carafe et thé ou café pendant les repas inclus).
 - Les visites, activités et excursions optionnelles (à réserver et payer sur place).
 - Les dépenses de nature personnelle.
 - Les pourboires aux guides et chauffeurs. Il est recommandé de laisser 5\$ CAD/jour/personne au guide et au chauffeur.
 - Le port de bagage à Montréal et Québec.
 - Les frais d'AVE (environ 7\$ CAD).
 - Les assurances voyage annulation, assistance-rapatriement, bagages.
 - Le carnet de voyage : 30 € (pochette en tissu, étiquette bagage, petit guide et document de voyage).
- Caution de CA\$2500 + taxes par motoneige exigé par le conducteur – pas de franchise, si dommage, le Lac Blanc facture le montant de la réparation jusqu'à hauteur du montant de la caution.
 - Le conducteur doit obligatoirement avoir 21 ans et plus, et avoir en sa possession un permis de conduire valide.
 - Les enfants doivent être âgés d'au moins 12 ans pour être passager de la motoneige (et être assez grands pour toucher aux marchepieds) et de 5 ans pour réaliser la sortie en traîneau à chiens
 - Habit grand froid Pour le séjour au Lac Blanc (inclus pour la motoneige) - Supplément de CA\$95/pax
 - Service de babysitting à la pourvoirie du Lac Blanc (payable sur place) : CA\$25/heure+ taxes applicables
 - Cagoule (payable sur place) : CA\$15 + taxes applicables - sujet à changement
 - Dîner à Montréal ou à Québec: CA\$45/pax par repas



AERIEN

Merci de noter que ce plan de vols et les horaires vous sont communiqués à titre indicatif.

N° de vol	Départ	Arrivée	Horaires	
TS 111	PARIS CDG	MONTREAL	10H30	12H20
TS 110	MONTREAL	PARIS CDG	19H45	08H45 le lendemain

Partez de votre région : supplément à partir de 250 € par personne de certaines villes de province (à reconfirmer au moment de la réservation). En cas de départ la veille, la nuit à Paris restera à la charge des clients.

NOS DÉPARTS SPÉCIAUX

Rencontrez Bonhomme Carnaval !

Sur le départ du **07/02**, vous avez la chance d'être à Québec durant le plus grand carnaval d'hiver au monde. Nous avons donc aménagé le jour 7 afin que vous puissiez profiter au maximum des festivités. Nous avons également inclus l'effigie du Carnaval qui vous donnera accès à diverses attractions.

BON A SAVOIR :

- L'ordre des activités est donné à titre indicatif et peut être inversé en fonction des besoins opérationnels. L'itinéraire et l'ordre des activités peuvent être modifiés sans préavis en fonction des conditions climatiques, des transports intérieurs et du nombre de participants. Les activités hivernales sont soumises au niveau d'enneigement, et en cas de neige insuffisante, elles seront remplacées par des alternatives appropriées.
- Certaines activités se font en petits groupes et peuvent donc être organisées sur plusieurs journées pour permettre les rotations.
- **L'activité « traîneau à chien »** sera encadrée par 1 musher pour 7 à 8 traîneaux (2 personnes par traîneau). En fonction de la taille du groupe, elle peut être organisée sur 2 journées pour permettre les rotations.
- **L'activité « motoneige »** sera encadrée par 1 guide pour 7 à 8 motoneiges (2 personnes par motoneige). En fonction de la taille du groupe, elle peut être organisée sur 2 journées pour permettre des rotations (chaque sous-groupe faisant une journée de motoneige).
- L'horaire des activités est déterminé par l'équipe d'animation en fonction de la disponibilité des plateaux, des équipements et de la température.



- Les activités en extérieur restent soumises aux conditions météorologiques. Elles sont accessibles à tous, mais requièrent une bonne condition physique. A noter que le traîneau à chiens est une activité physique qui nécessite parfois de pousser le traîneau pour aider les chiens en montée.

- Un chalet dispose à l'étage de 3 chambres avec salle de bain privative : 1 chambre à deux lits doubles, 1 chambre avec un lit queen et 1 chambre avec un lit double et un lit simple. Au rez-de-chaussée, vous trouverez une chambre avec un lit double et 2 lits simples (salle de bain non privative). En fonction de la répartition dans les chambres, vous pourrez être amenés à loger à l'auberge au lieu des chalets.

- Pour la pratique de l'activité de motoneige, sont requis :

- Un permis de conduire valide (à avoir sur soi),
- Une carte de crédit internationale pour la caution de **2 500 \$CAD** + taxes (soit env. 3 000 \$CAD taxes comprises),
- Le locataire et conducteur de la motoneige doit être âgé de plus de 21 ans et les passagers doivent être âgés de 12 ans minimum, et avoir les pieds qui touchent le marchepied.

Excursions en option, réservables et payables sur place

(Prix sujets à changement sans préavis)

- Survol en hélicoptère :

7 minutes 225\$ / envolé de 3 places

11 minutes 300\$ / envolé de 3 places

15 minutes 360\$ / envolé de 3 places

- Pêche blanche et dégustation : 44\$ / personne

- Massothérapie : 149\$ / personne

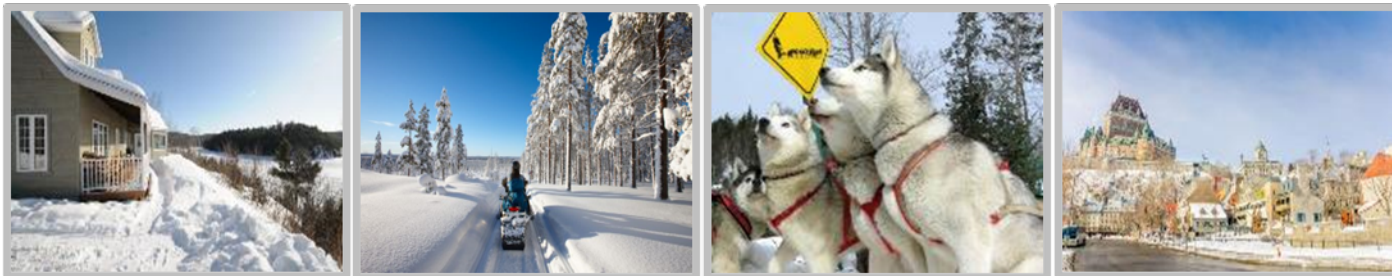
- Randonnée en raquette avec trappeur : 31\$ / personne

CONDITIONS GENERALES :

Tous nos tarifs sont calculés à partir des données économiques et des indications de nos fournisseurs en vigueur le 05/12/2024. Ils sont susceptibles d'être modifiés jusqu'à 21 jours de l'arrivée, en cas de variation du taux de change dépassant 1 \$ CAD = 0.69 €, d'augmentation des prix du carburant ou des taxes locales et/ou aériennes.

Nos forfaits sont calculés sur la base de prix communiqués par les compagnies aériennes selon une classe de réservation, un jour de départ et un itinéraire donné. Lorsque la classe de réservation est complète, nous pouvons proposer des sièges supplémentaires entraînant un surcoût qui sera confirmé au client avant la réservation.

Le descriptif fourni doit être considéré comme idéal et pourrait être susceptible de modifications au regard de considérations indépendantes de notre volonté (horaires des vols, trafic, travaux, conditions climatiques ou naturelles, etc.).



Les horaires de vols qui seraient communiqués sur votre demande avant la réception de la convocation le seront à titre indicatif seulement, et seront susceptibles de modifications. Nous ne pourrions être tenus responsables d'un changement d'horaire entre la réservation et la convocation définitive. Par ailleurs nous vous informons que dans de rares cas, l'aéroport d'arrivée à Paris peut être différent de l'aéroport de départ.

Attention : Les prix des taxes hôtelières et autres services ne dépendent pas de notre politique tarifaire et peuvent augmenter sans préavis. Nous vous remercions d'en prendre bonne note et de transmettre cette information à vos clients.

FORMALITES D'ENTREE :

ATTENTION : Le Canada a mis en place en 2016 un nouveau programme d'autorisation de voyage électronique au Canada (AVE) ; les citoyens en provenance de pays dispensés de visa devront obtenir une autorisation électronique avant d'entrer au Canada par voie aérienne ou d'y transiter.

Des frais de 7 \$ sont à payer pour l'examen de la demande d'autorisation de voyage électronique.

L'autorisation de voyage électronique est **valide pour une période de cinq ans** à compter de sa délivrance au demandeur ou jusqu'à la première en date des dates ci-après si celles-ci surviennent avant l'expiration de cette période :

- a) la date d'expiration du passeport ou autre titre de voyage du demandeur ;
- b) la date d'annulation de l'autorisation de voyage électronique ;
- c) la date à laquelle une nouvelle autorisation de voyage électronique est délivrée au demandeur.

La demande d'autorisation de voyage électronique doit être faite au moyen du système électronique que le ministère (Immigration et citoyenneté Canada) met à disposition sur le lien suivant :

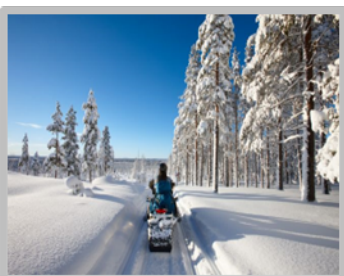
<https://onlineservices-servicesenligne.cic.gc.ca/eta/welcome>

Un guide est disponible pour vous aider à remplir les champs nécessaires à votre demande, n'hésitez pas à nous en faire la demande.

Une fois que vous aurez reçu le mail de confirmation de votre AVE, il est fortement conseillé d'aller vérifier sur le lien suivant que le statut de l'autorisation est bien validé :

<https://onlineservices-servicesenligne.cic.gc.ca/eta/applicationQuery?lang=fr& ga=1.225563486.59711703.1487166682>

En effet, dans certains cas, la demande peut être approuvée par mail alors que le statut de votre AVE n'est pas validé.



QUE PREVOIR DANS SA VALISE EN HIVER ?



Vêtements thermiques



Echarpe



Pulls



Bonnet



Lunette



Maillot de bain



Boots ou après-ski



Gants x2



Chaufferettes mains



Lampe torche



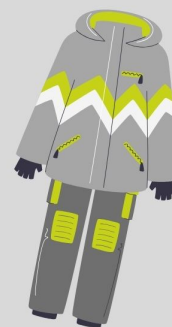
chaussettes chaudes



Vêtements d'hiver



Baume à lèvres



Combinaison de ski

AmériGo

AmériGo